

PRIMER CATASTRO DE PROYECTOS Y PLANTAS DESALINIZADORAS DE AGUA DE MAR

Regiones:

- Arica y Parinacota
- Tarapacá

Desaladora de Arica
Aguas Altiplano
Sector: Agua Potable
Capacidad [L/s]: 200

Desaladora Collahuasi
Minera Doña Inés de Collahuasi
Sector: Minería
Capacidad [L/s]: 1050

Quebrada Blanca Hipógeno
Minera Teck
Sector: Minería
Capacidad [L/s]: 850

BALANCE HÍDRICO A NIVEL COMUNAL

- Demanda de agua no excede el 40% de la oferta
- Demanda de agua excede el 40% de la oferta
- Demanda de agua excede a la oferta

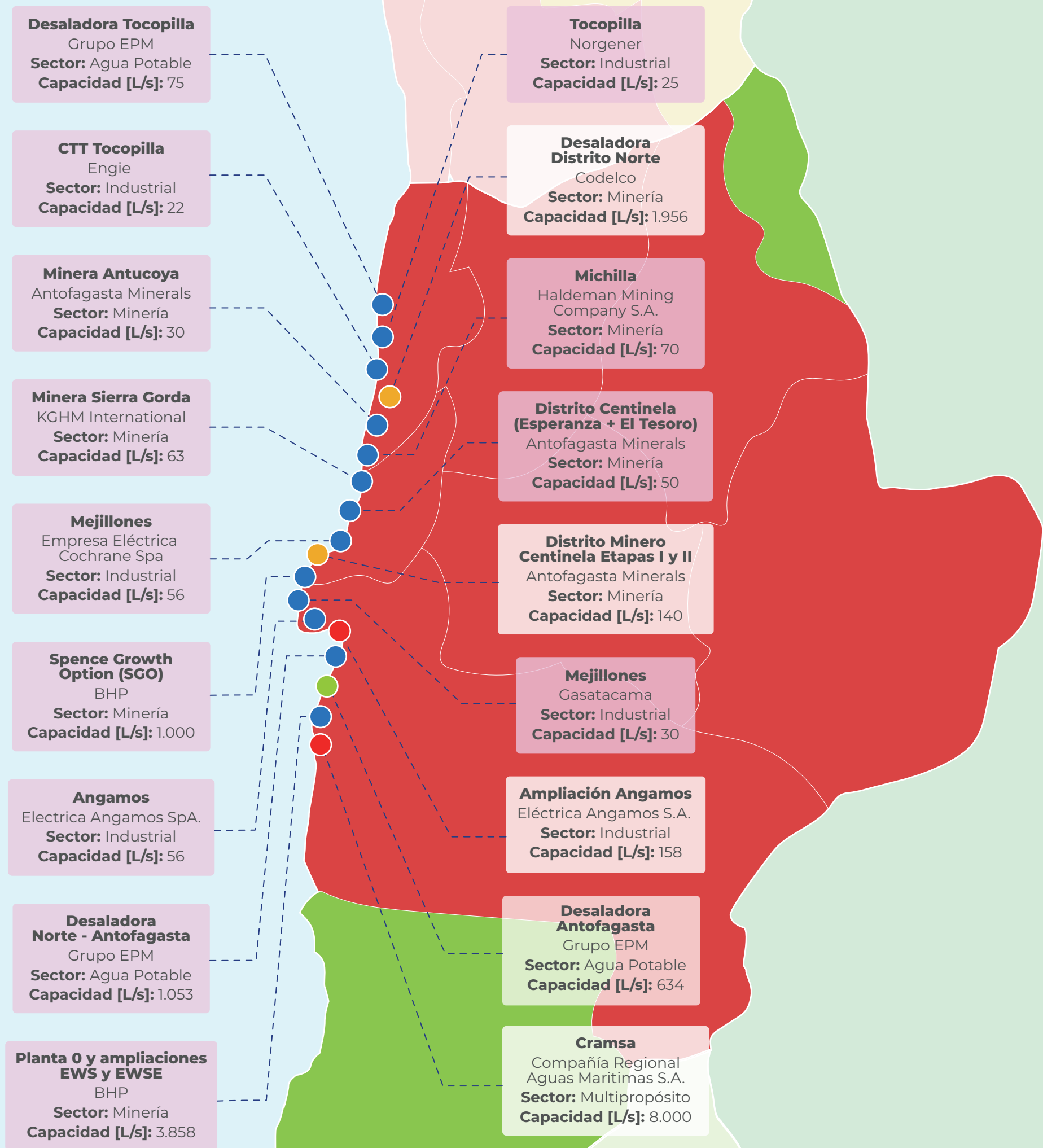
EN OPERACIÓN

- Plantas desalinizadoras de agua de mar con capacidad mayor a 20 lps

- Plantas en construcción o prontas a entrar en operación
- Proyectos con evaluación ambiental aprobada y con perspectivas de licitación
- Iniciativas y proyectos en evaluación preliminar

Región:

• Antofagasta



BALANCE HÍDRICO A NIVEL COMUNAL

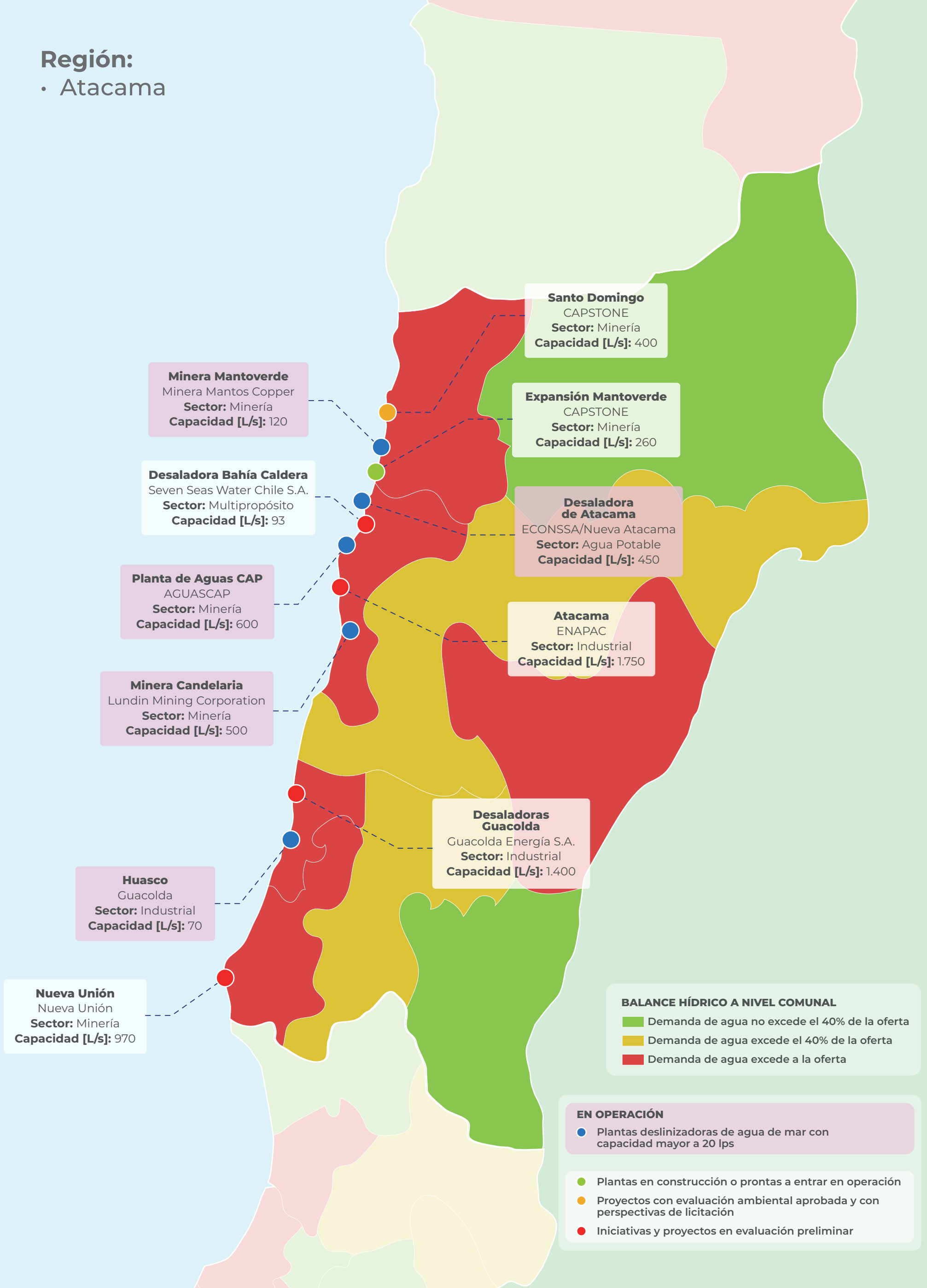
- Demanda de agua no excede el 40% de la oferta
- Demanda de agua excede el 40% de la oferta
- Demanda de agua excede a la oferta

EN OPERACIÓN

- Plantas desalinizadoras de agua de mar con capacidad mayor a 20 lps
- Plantas en construcción o prontas a entrar en operación
- Proyectos con evaluación ambiental aprobada y con perspectivas de licitación
- Iniciativas y proyectos en evaluación preliminar

Región:

• Atacama



Regiones:

- Coquimbo
- Valparaíso
- O'Higgins
- Maule
- Ñuble
- Bío Bío

Desaladora Coquimbo

Aguas del Valle S.A.

Sector: Agua Potable

Capacidad [L/s]: 1.200

Proyecto Azul

Oceanus

Sector: Multipropósito

Capacidad [L/s]: 1.200

Huentelauquén

Desala

Sector: Multipropósito

Capacidad [L/s]: 1.000

Fase inicial Ampliación IV Los Pelambres

Minera los Pelambres

Sector: Minería

Capacidad [L/s]: 400

O'Higgins

Desala

Sector: Multipropósito

Capacidad [L/s]: 3.000

Central Térmica Santa María

Colbún

Sector: Industrial

Capacidad [L/s]: 33

Desaladora Petorca

Desala

Sector: Multipropósito

Capacidad [L/s]: 1.200

Unidad 3 Ventanas

Eléctrica Ventanas SpA

Sector: Industrial

Capacidad [L/s]: 28

Unidad 4 Ventanas

Eléctrica Campiche SpA

Sector: Industrial

Capacidad [L/s]: 30

Aconcagua

Aguas Pacífico S.A.

Sector: Multipropósito

Capacidad [L/s]: 1.000

BALANCE HÍDRICO A NIVEL COMUNAL

- Demanda de agua no excede el 40% de la oferta
- Demanda de agua excede el 40% de la oferta
- Demanda de agua excede a la oferta

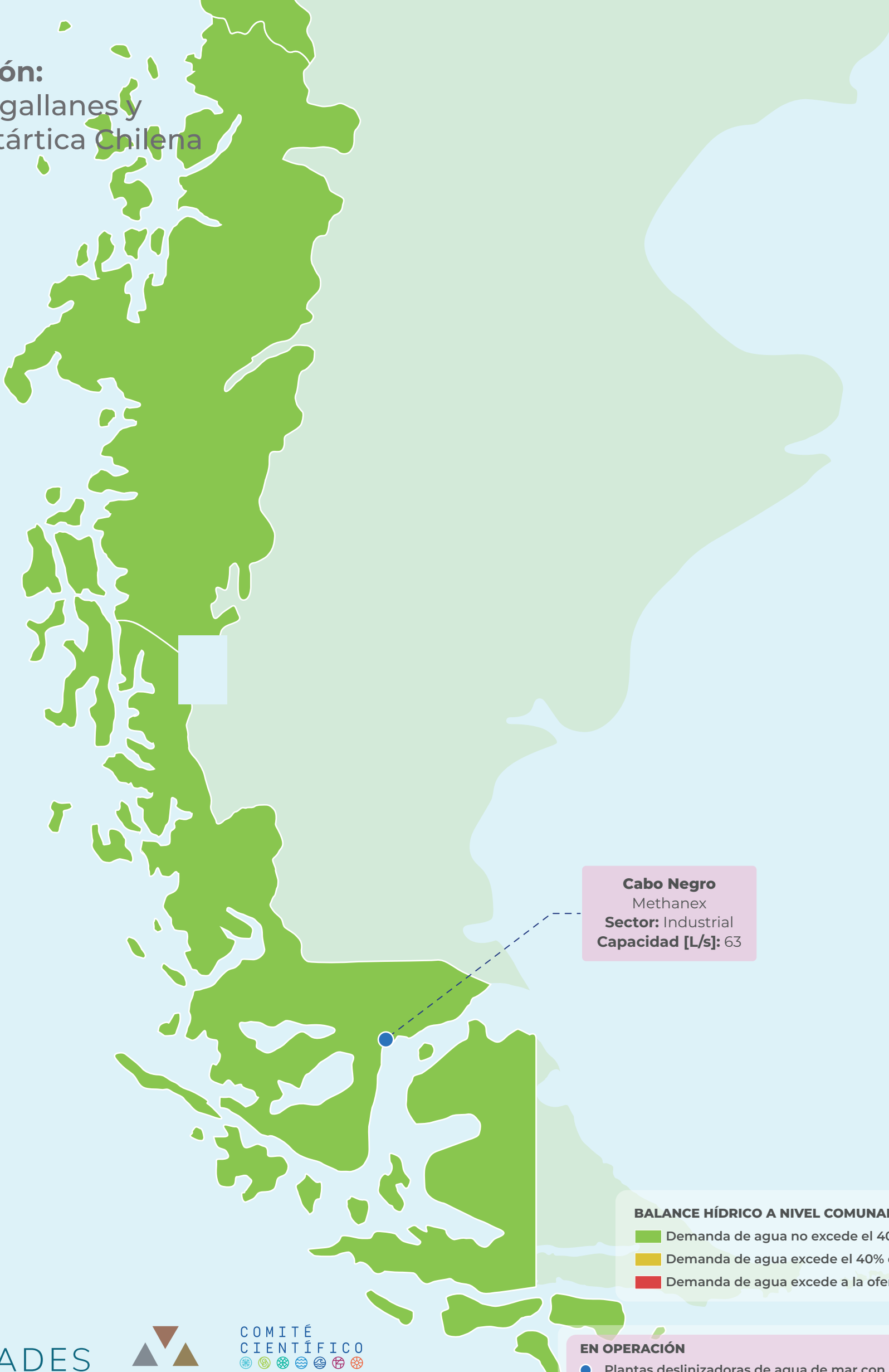
EN OPERACIÓN

- Plantas desalinizadoras de agua de mar con capacidad mayor a 20 lps

- Plantas en construcción o prontas a entrar en operación
- Proyectos con evaluación ambiental aprobada y con perspectivas de licitación
- Iniciativas y proyectos en evaluación preliminar

Región:

- Magallanes y Antártica Chilena



Cabo Negro
Methanex
Sector: Industrial
Capacidad [L/s]: 63

BALANCE HÍDRICO A NIVEL COMUNAL

- Demanda de agua no excede el 40% de la oferta
- Demanda de agua excede el 40% de la oferta
- Demanda de agua excede a la oferta

EN OPERACIÓN

- Plantas desalinizadoras de agua de mar con capacidad mayor a 20 lps
- Plantas en construcción o prontas a entrar en operación
- Proyectos con evaluación ambiental aprobada y con perspectivas de licitación
- Iniciativas y proyectos en evaluación preliminar

